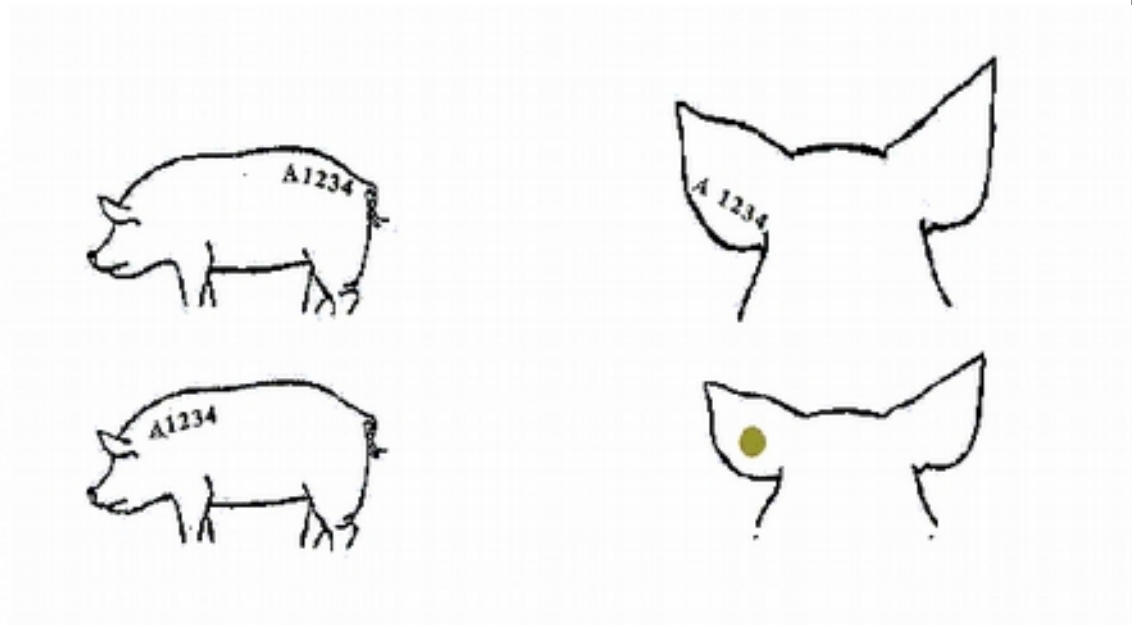


Postup registrácie chovov s jednou ošípanou na domácu spotrebu



1. Registrácia chovov s 1 ošípanou na domácu spotrebu – chovateľ už chová jednu ošípanú

A) Registrácia

Neregistrovaný chovateľ chová 1 ošípanú

Musí vyplniť tlačivo „Registrácia chovu s jednou ošípanou na domácu spotrebu“

Registrácia chovu – chovateľ vyplní tlačivo na registráciu chovu s 1 ošípanou, tlačivo zašle do CEHZ

REGISTRÁCIA CHOVU S JEDNOU OŠÍPANOU NA DOMÁCU SPOTREBU (Tlačivo vyplňuje poďakovateľ pľaneč)

1) Registrovaný chovateľ

2) Ošipovanie ošipovaného dňa

3) Registrácia chovu s 1 ošipovanou

4) Podpis chovateľa

5) Podpis veterinára

6) Podpis majiteľa

7) Podpis zástupcu

8) Podpis

9) Podpis

10) Podpis

11) Podpis

12) Podpis

13) Podpis

14) Podpis

15) Podpis

16) Podpis

17) Podpis

18) Podpis

19) Podpis

20) Podpis

21) Podpis

22) Podpis

23) Podpis

24) Podpis

25) Podpis

26) Podpis

27) Podpis

28) Podpis

29) Podpis

30) Podpis

31) Podpis

32) Podpis

33) Podpis

34) Podpis

35) Podpis

36) Podpis

37) Podpis

38) Podpis

39) Podpis

40) Podpis

41) Podpis

42) Podpis

43) Podpis

44) Podpis

45) Podpis

46) Podpis

47) Podpis

48) Podpis

49) Podpis

50) Podpis

51) Podpis

52) Podpis

53) Podpis

54) Podpis

55) Podpis

56) Podpis

57) Podpis

58) Podpis

59) Podpis

60) Podpis

61) Podpis

62) Podpis

63) Podpis

64) Podpis

65) Podpis

66) Podpis

67) Podpis

68) Podpis

69) Podpis

70) Podpis

71) Podpis

72) Podpis

73) Podpis

74) Podpis

75) Podpis

76) Podpis

77) Podpis

78) Podpis

79) Podpis

80) Podpis

81) Podpis

82) Podpis

83) Podpis

84) Podpis

85) Podpis

86) Podpis

87) Podpis

88) Podpis

89) Podpis

90) Podpis

91) Podpis

92) Podpis

93) Podpis

94) Podpis

95) Podpis

96) Podpis

97) Podpis

98) Podpis

99) Podpis

100) Podpis

B) Ďalší nákup ošípanej

Registrovaný chovateľ v CEHZ (predávajúci)

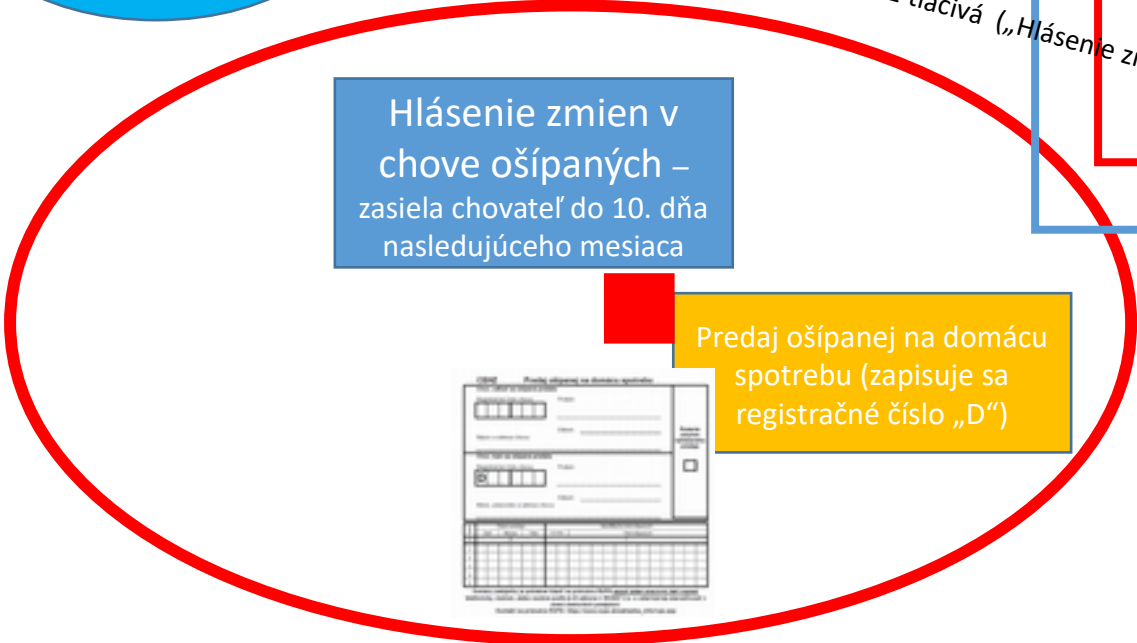
Predávajúci zasiela do CEHZ 2 tlačivá („Hlásenie zmien“ a „Predaj“)

Hlásenie zmien v chove ošípaných – zasiela chovateľ do 10. dňa nasledujúceho mesiaca

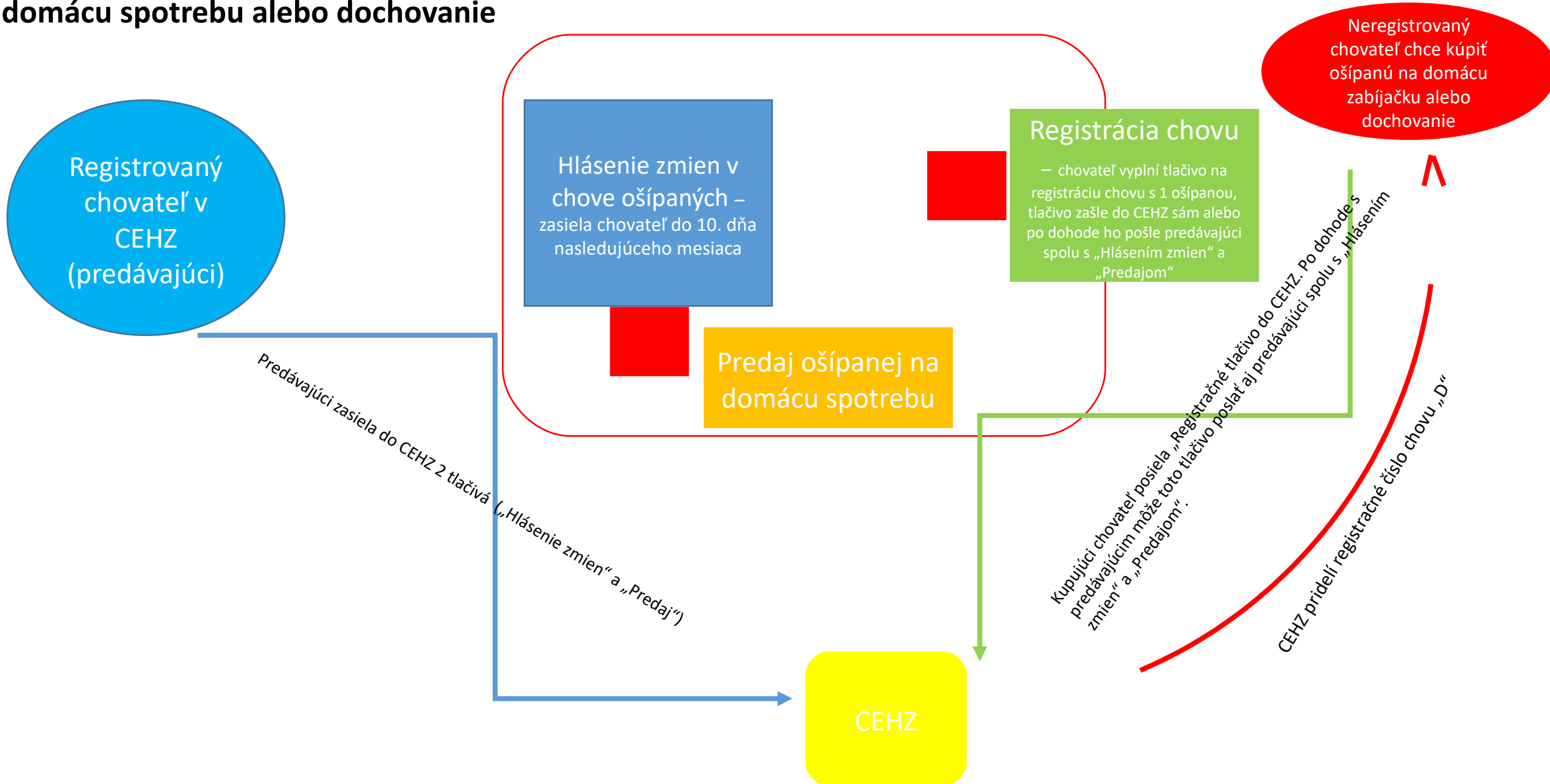
Predaj ošípanej na domácu spotrebu (zapisuje sa registračné číslo „D“)

CEHZ

Vyplnené tlačivo zašle do CEHZ



2. Registrácia chovov s 1 ošípanou na domácu spotrebu – neregistrovaný chovateľ chce kúpiť ošípanú na domácu spotrebu alebo dochovanie



3. Každý ďalší nákup ošípanej na domácu spotrebu

Chovateľ, ktorý chce chovať ošípanú (z CEHZ má pridelené registračné číslo „D“)

Vyplní tlačívo na „Predaj ošípanej na domácu spotrebu“

Registrovaný chovateľ v CEHZ (predávajúci)

CEHZ

Zasíla do CEHZ 2 tlačivá („Hlásenie zmien“ a „Predaj“)

Predaj ošípanej na domácu spotrebu (zapisuje sa registračné číslo „D“)

Hlásenie zmien v chove ošípaných – zasíla chovateľ do 10. dňa nasledujúceho mesiaca

CEHZ Predaj ošípanej na domácu spotrebu

Chov, odkiaľ sa ošípaná predala

Registračné číslo chovu: Podpis: _____

Názov a adresa chovu: _____ Datum: _____

Chov, kam sa ošípaná predala

Registračné číslo chovu: **D** Podpis: _____

Meno, priezvisko a adresa chovu: _____ Datum: _____

Rušenie smlouvy nahlaseného predaja

Dátum predaja	Mesačný rozpis			Mesačný rozpis	
	Deň	Mesiac	Štát	rodinný	rodinný
1					
2					
3					
4					
5					

Domácu zabičačku je potrebné hlásiť na príslušnú RVPS každú jednu zabičkovú deň vopred telefonicky, mailom, alebo osobne podľa § 23 zákona č. 20/2017 Z.z. o veterinárnej starostlivosti v znení neskorších predpisov.
Kontakt na príslušnú RVPS: https://www.svps.sk/zakladne_info/svps.asp